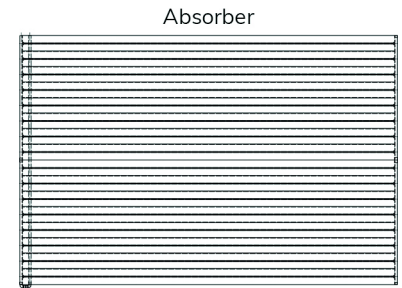
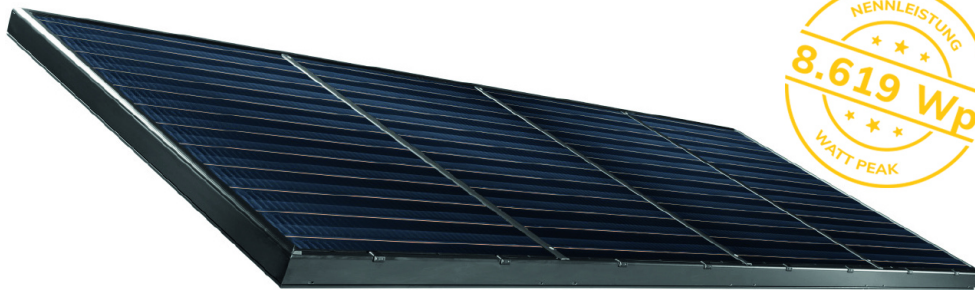


gigaSol P

ALUMINIUMRAHMEN-GROSSFLÄCHENKOLLEKTOR



Datenblatt



011-7S2214 F

Abmessungen	P49	P72	P96	P120	P52M	P69M	P86M	49H	P60H
Bruttofläche (m ²)	4,83	7,22	9,61	12,00	5,21	6,93	8,66	4,85	6,06
Aperturfläche (m ²)	4,40	6,61	8,83	11,05	4,69	6,27	7,84	4,28	5,35
Absorberfläche (m ²)	4,15	6,36	8,58	10,80	4,47	6,02	7,57	4,15	5,23
Höhe (mm)	2.080				1.500			1.050	
Breite (mm)	2.320	3.470	4.620	5.770	3.470	4.620	5.770	4.620	5.770
Tiefe (mm)	105								
Sondermaße möglich	ja								

Montagerelevante Daten	P49	P72	P96	P120	P52M	P69M	P86M	49H	P60H
Verwendung	Aufdach / Indach / Flachdach / Freiaufstellung								
Orientierung	horizontal								
max. Kollektorneigung (°)	90								
min. Kollektorneigung (°)	20								
Blecheinfassung	Alu anthrazit (RAL 7016), erhältlich als Zubehör, ab 23°								
Anschluss	Cu Sammelrohr								
Anschlussdimension (mm)	22 / 28								
Lage Anschlüsse	variabel								
Volumenstrom (l/m ² h)	10 (low flow) - 70 (high flow)								
Durchströmung	Vor-/ Rücklauf frei wählbar								
Gewicht ohne Wärmeträger	75	115	155	195	80	110	140	89	110
max. Verschaltung in Reihe (m ²)	50								

Kollektoraufbau	P49	P72	P96	P120	P52M	P69M	P86M	49H	P60H
Rahmen	Aluminium doppelwandig								
Rahmenfarbe	schwarzgrau pulverbeschichtet, RAL 7021								
Glastyp	strukturiertes Solarglas								
Glasstärke (mm)	3,2								
Glastransmission (%)	91								
Glasabdichtung	3-lippige EPDM Gummidichtung								
Glas austauschbar	ja								
Rückwand	Alu-Blech								
Rückwanddämmung Material	Mineralwolle								
Rückwanddämmung (mm)	50								
Seitendämmung (mm)	20								

Absorber	P49	P72	P96	P120	P52M	P69M	P86M	49H	P60H
Absorberblech	Alu - Streifen								
Absorberverrohrung	Kupfer - Harfe								
Verbindung Absorber-Rohr	Lasergeschweißt								
Absorberbeschichtung	hochselektiv - Absorption: 95% / Emission: 5%								
Absorberinhalt (l)	3,7	4,8	5,9	7,1	3,1	3,7	4,3	2,7	3,2
max. Betriebsdruck (bar)	10								
Prüfdruck (bar)	15								

Prüfergebnisse gem. Solar Keymark	P49	P72	P96	P120	P52M	P69M	P86M	49H	P60H
lokale Sicherheitsfaktoren und Bestimmungen Vorort sind zu beachten!									
Klimaklasse	A								
Hagelwiderstandsklasse	HW3								
Standard Stagnationstemperatur (°C)	210								
max. Druckbelastung (getestet) (Pa)	5400								
max. Zugbelastung (getestet) (Pa)	2400								

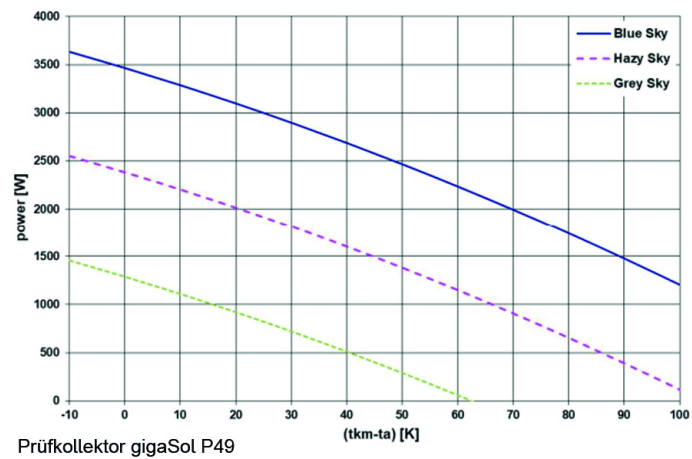
Leistungsdaten	P49	P72	P96	P120	P52M	P69M	P86M	49H	P60H
lt. EN ISO 9806 / bez. auf Bruttofläche									
Prüfbericht-Nummer	TÜV / 300100701.001								
Konversionsfaktor η_0	0,727								
Koeffizient a_1 (W/m ² K)	3,6								
Koeffizient a_2 (W/m ² K)	0,011								
Winkelkorrekturfaktor	0,91								

Kollektorertrag	P49	P72	P96	P120	P52M	P69M	P86M	49H	P60H
gemäß Solar Keymark Datenblatt / Standort Würzburg bei 50°C									
m ² / Jahr (kWh)	433								
Kollektorertrag / Jahr (kWh)	2094	3130	4166	5201	2258	3004	3754	2089	2627

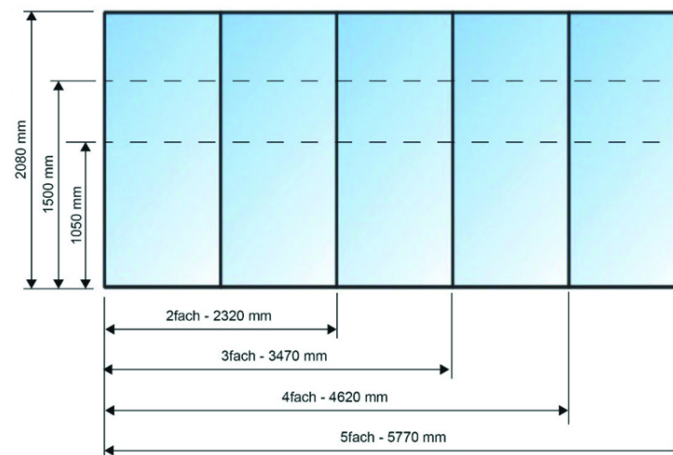
Kollektorleistung	P49	P72	P96	P120	P52M	P69M	P86M	49H	P60H
in Watt (bei $G=1000 \text{ W/m}^2$)									
bei $\Delta T = 0\text{K}$	3469	5186	6903	8619	3742	4978	6220	3462	4353
bei $\Delta T = 10\text{K}$	3290	4918	6546	8174	3549	4721	5899	3283	4128
bei $\Delta T = 30\text{K}$	2900	4335	5770	7205	3128	4161	5199	2894	3638
bei $\Delta T = 50\text{K}$	2467	3688	4909	6129	2661	3540	4423	2462	3095
bei $\Delta T = 70\text{K}$	1992	2977	3963	4949	2148	2858	3571	1988	2499

Leistungskennlinie

lt. EN ISO 9806 für $G^* = 1000 \text{ W/m}^2$



Kollektorfeldabmessungen Typ horizontal ohne Blecheinfassung



Kollektorfeldabmessungen Typ horizontal mit Blecheinfassung

