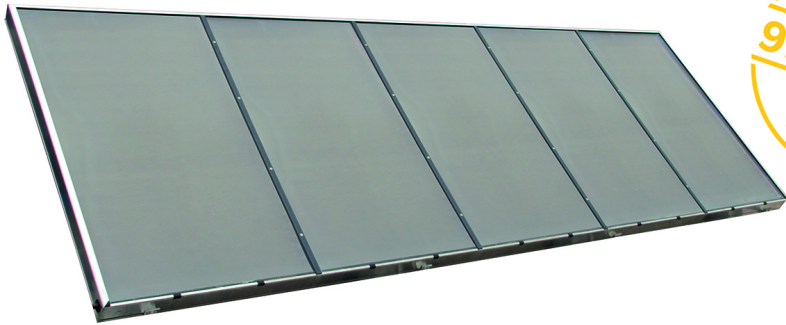


# powerSol

## ALUMINIUMRAHMEN-GROSSFLÄCHENKOLLEKTOR



Datenblatt



011-7S2928 F

Abmessungen		powerSol 136
Bruttofläche (m <sup>2</sup> )		13,59
Aperturfläche (m <sup>2</sup> )		12,50
Absorberfläche (m <sup>2</sup> )		12,40
Höhe (mm)		2.166
Breite (mm)		6.275
Tiefe (mm)		150
Sondermaße möglich		ja

Montagerelevante Daten		powerSol 136
Verwendung		Aufdach / Flachdach / Freiaufstellung
Orientierung		horizontal
max. Kollektorneigung (°)		75
min. Kollektorneigung (°)		20
Anschluss		Cu Sammelrohr
Anschlussdimension (mm)		28
Lage Anschlüsse		variabel
Volumenstrom (l/m <sup>2</sup> h)		10 (low flow) - 70 (high flow)
Durchströmung		Vor-/ Rücklauf frei wählbar
Gewicht ohne Wärmeträger		335
max. Verschaltung in Reihe (m <sup>2</sup> )		150

Kollektoraufbau		powerSol 136
Rahmen		Aluminium doppelwandig
Rahmenfarbe		Alu natur
Glastyp		strukturiertes Solarglas mit doppelter AR-Beschichtung
Glasstärke (mm)		3,2 - Doppelverglasung
Glastransmission (%)		2 x 96
Glasabdichtung		3-lippige EPDM Gummidichtung
Glas austauschbar		ja
Rückwand		Alu-Blech
Rückwanddämmung Material		Mineralwolle
Rückwanddämmung (mm)		80
Seitendämmung (mm)		20

Absorber		powerSol 136
Absorberblech		Alu - Streifen
Absorberverrohrung		Kupfer - Harfe
Verbindung Absorber-Rohr		Lasergeschweißt
Absorberbeschichtung		hochselektiv - Absorption: 95% / Emission: 5%
Absorberinhalt (l)		8,6
max. Betriebsdruck (bar)		10
Prüfdruck (bar)		15

Prüfergebnisse gem. Solar Keymark		powerSol 136
lokale Sicherheitsfaktoren und Bestimmungen Vorort sind zu beachten!		
Klimaklasse		A
Hagelwiderstandsklasse		HW3
Standard Stagnationstemperatur (°C)		240
max. Druckbelastung (getestet) (Pa)		3000
max. Zugbelastung (getestet) (Pa)		1500

Leistungsdaten		powerSol 136
lt. EN ISO 9806 / bez. auf Bruttofläche		
Prüfbericht-Nummer		21246087.001
Konversionsfaktor $\eta_0$		0,741
Koeffizient $a_1$ (W/m <sup>2</sup> K)		2,34
Koeffizient $a_2$ (W/m <sup>2</sup> K)		0,012
Winkelkorrekturfaktor		0,89

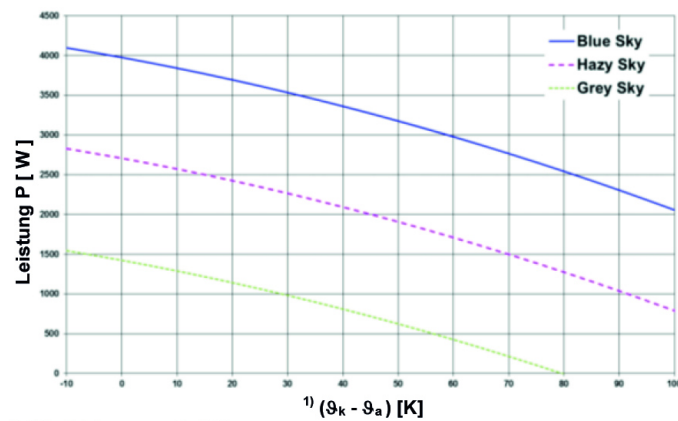
Kollektorertrag		powerSol 136
gemäß Solar Keymark Datenblatt / Standort Würzburg bei 50°C		
m <sup>2</sup> / Jahr (kWh)		521
Kollektorertrag / Jahr (kWh)		7085

**Kollektorleistung**
**powerSol 136**

 in Watt (bei  $G=1000 \text{ W/m}^2$ )

bei $\Delta T = 0\text{K}$	9887
bei $\Delta T = 10\text{K}$	9553
bei $\Delta T = 30\text{K}$	8790
bei $\Delta T = 50\text{K}$	7899
bei $\Delta T = 70\text{K}$	6881

**Leistungskennlinie**

 lt. EN ISO 9806 für  $G^* = 1000 \text{ W/m}^2$ 


Prüfkollektor powerSol 55

**Kollektorfeldabmessungen Typ horizontal**
